

WELKOM IN DE SMEDERIJ REIN TUPKER

Hekken • Balustrades & Trappen • Waterbronnen • Kunstobjecten • Zonnewijzers • Woonaccessoires



Kunst en Vakmanschap

Smederij Rein Tupker beheerst het vak en alle smeedtechnieken volkomen en dit ziet u terug in de vele ontwerpen die wij vervaardigen, zoals vaste hekwerken, toegangspoorten, traphekken, balustrades, waterpartijen, grafmonumenten, zonnewijzers, ijzeren deuren, restauraties en sculpturen.



Kunst- Siersmederij Rein Tupker & ZN
Veldweg 6a, 3764 CP Soest
Tel.: 035-602 15 52, Email: info@tupker.nl
www.tupker.nl
www.ijzerendeuren.nl

‘Er breken voor
architecten uitdagende
tijden aan’.

**Met veel belangstelling volgt
Bertram Terpstra van Designa
Interieur & Architectuur in Laren alle
ontwikkelingen die het leven in de
(nabije) toekomst zullen veranderen en
veraangename, zoals het 5G netwerk.
‘Creativiteit leidt tot ideeën en ideeën
leiden tot nieuwe business’.**



Creativiteit is de basis van alles

Het 5G netwerk maakt internet sneller, slimmer en toegankelijker. Het ‘Internet of Things’ (IoT), zoals het wordt genoemd, is in aantocht. Hierop kunnen allerlei apparaten worden aangesloten die worden aangestuurd door sensoren en aldus autonoom diensten verlenen. Uw auto vindt zelf die vrije parkeerplaats in de stad, de koelkast zoekt contact met de leverancier als bepaalde producten op dreigen te raken en afvalcontainers melden zelf dat ze bijna vol zijn, zodat ze kunnen worden geleegd. De toepassingen zijn eindeloos. ‘Mensen die graag televisie kijken in bed mogen nu per ongeluk in slaap vallen. Sensoren onder de matras detecteren een verlaagde hartslag en schakelen de televisie en eventueel ook het licht en de open haard uit,’ zegt Bertram. ‘Voor

architecten en ontwerpers zijn dat razend interessante ontwikkelingen en omdat dit de toekomst is, wil ik daarvan alles weten. Er breken uitdagende tijden aan, waarin gemak en comfort in en om het huis eindeloos kunnen worden uitgebreid. Wij moeten snel leren hoe wij al die nieuwe technieken en innovaties kunnen meenemen in onze ontwerpen.’

Nieuwe generatie architecten

Bertram Terpstra blijkt een ondernemer met een brede horizon. Hij wil meer doen dan ontwerpen maken, producten bedenken en nieuwe zaken opzetten. Hij wil zich aansluiten, zoals hij het verwoordt, bij de ‘nieuwe generatie architecten’. Hij wil deel uitmaken van het nieuwe >



‘De nieuwe generatie architecten past creativiteit toe op alle niveau’s’



ondernemen. ‘Creativiteit is de basis van alles,’ zegt Bertram. ‘Creativiteit leidt tot ideeën en ideeën leiden tot nieuwe business. Je moet je niet laten beperken door bestaande situaties en mogelijkheden. Daarom omringen wij ons graag met creatieve denkers, zoals ontwerper Wim Verzantvoort. Hij past zijn creativiteit toe op alles; van de tuin en het zwembad, tot de villa of een wijngaard in Italië – niets is te gek. Het is een feest om met hem samen te werken! Creativiteit heeft lak aan grenzen en disciplines, maar je moet uiteraard wel bereid en in staat zijn om aan een ontwerp te schaven zodat het ook aan de regels voldoet en je de vergunningen krijgt om het uit te voeren.’

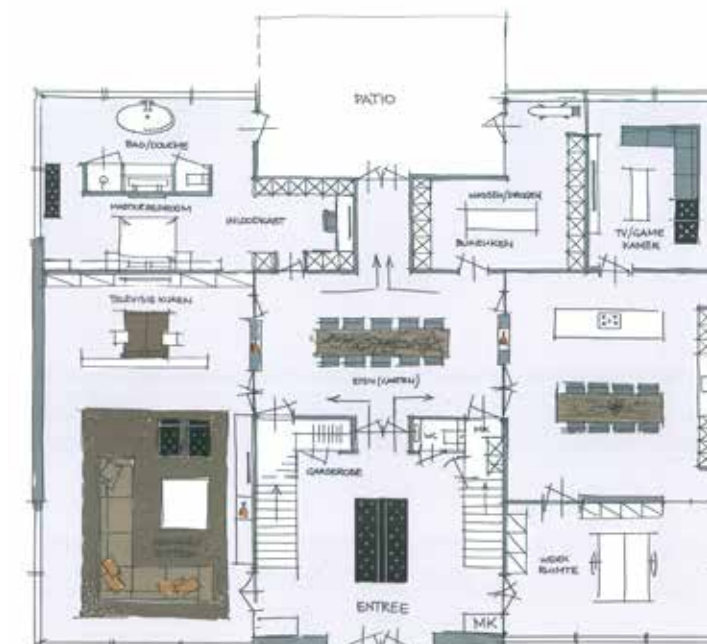
‘De nieuwe generatie architecten past creativiteit toe op alle niveaus. Wij maken interieurs waarmee onze klanten vijftien tot twintig jaar vooruit kunnen, omdat die het resultaat zijn van gezamenlijk denken.

Het samenwerkingsverband dat wij hebben opgezet met specialisten op het gebied van tuinarchitectuur, domotica, open haarden, keukens, vloeren, veiligheid, beeld en geluid en duurzaamheid voedt onze creativiteit en kennis, maar het geeft ook rust. Vroeger werd ik weleens nerveus als wij een opdracht hadden aangenomen, waarvan we wisten dat het project groter was dan wij aankonden. Die onrust heb ik niet meer. We werken nu alleen samen met deskundige teams *on the job* en aan de kwaliteit daarvan doen wij geen concessies.’ Bertram noemt in dit kader de recente verbouwing van het bekende Blaricumse restaurant ‘Rust Wat’, waarbij Designa Interieur & Architectuur ondermeer heeft samengewerkt met vloerspecialist Jim Bouwmeester uit Lelystad en Kembra uit Purmerend voor het meubelmaatwerk.

Gevraagd naar ontwerpers die hem inspireren, hoeft Terpstra niet lang na te denken: ‘De creatieve revolutie die ontwerpers als Marcel Wanders en Job Smeets (Studio Job) hebben veroorzaakt is fantastisch. Deze mensen zijn zo vernieuwend en vol passie! En bovendien zijn ze ook in commercieel opzicht enorm slim. Uit het feit dat vijftig procent van de architectenbureaus de laatste jaren is omgevallen kun je wel concluderen dat veel architecten de boot hebben gemist. Dat komt



Pauline Jorritsma van Designa Interieur in Hilversum houdt zich voornamelijk bezig met interieurstyling en interieurontwerp. Linkerpagina en hieronder: ontwerp en indeling voor een moderne villa in Almere. Geheel onder: duinvilla in Noordwijk aan Zee.



omdat ze ambachtelijk zijn geschoold en hebben geleerd om steeds maar in hetzelfde stramien dingen te doen, zonder te ontdekken, zonder verder te kijken.’

Smaakprofiel

‘Onze mensen blijven fris en alert omdat ze voortdurend worden uitgedaagd. Zij werken niet lang aan een project en soms zelfs aan meerdere tegelijk. Wat iedereen die bij ons werkt wél moet begrijpen, is dat wij ontwerpen naar het smaakprofiel van de klant. We hebben geen specifieke signatuur die wij erdoor drukken. Maar als we alles wat we bedenken aan onze klanten zouden presenteren, dan zouden zij ons wellicht niet meer serieus nemen. We moeten elke keer weer opnieuw beginnen in het ondiepe deel van het zwembad.’

Bertram stelt dat hij het op zich jammer vindt, omdat veel goede ideeën niet worden gerealiseerd. Ook simpele ingevingen die het leven zouden kunnen veraangenamen. Een voorbeeld?

‘Ooit heb ik voorgesteld om alle deuren in een verzorgingstehuis in het Gooi te beplakken met een afbeelding van een authentieke voordeur, zodat de bewoners het gevoel krijgen ook echt thuis te komen. Het idee

werd omarmt, maar er was op dat moment helaas geen budget voor. We hebben veel meer ideeën die we zouden willen realiseren, maar dat is vaak een gevecht binnen de meer conservatief ingestelde bedrijven. Bij start-ups zie je het tegenovergestelde: daar is alles gericht op de toekomst. Het valt mij op dat daar over het algemeen ook de meest getalenteerde mensen aan het werk zijn.’

