



Bij Designa Interieur & Architectuur staan samenwerken en kennis delen centraal



Samen creëren

'Agile' betekent zoveel als lenig. De term komt uit de IT-branche en wordt gebruikt om een bepaalde manier van werken mee te duiden – een lenige, slimme en efficiënte manier van werken. Designa Interieur & Architectuur BNA bestaat bijna 25 jaar, maar is een toekomstgericht bedrijf. Bertram Terpstra vertelt hoe hij zijn onderneming maximaal dienstbaar maakt aan de cliënt.

'Wat is er leuker dan iedere dag mooie ontwerpen te mogen maken?'

W

'We zijn al 25 jaar bezig, maar hier hangt niet de geur van een "oud" architectenbureau. We hebben in die jaren een schat aan knowhow en ervaring opgebouwd, dus dat spreekt alleen maar in ons voordeel. Wij merken dat onze cliënten het prettig vinden, het wekt vertrouwen. Maar we zitten niet stil. De laatste jaren hebben we ons denken en doen aangepast aan de nieuwe manier van werken. Designa Interieur & Architectuur is inmiddels uitgegroeid tot een kennisplatform waar zowel creatieven als bouwkundigen en fabrikanten zich graag bij aansluiten.'

Bertram Terpstra werkt met zijn zaken- en levenspartner Pauline Jorritsma, een team van tien vaste medewerkers en een flexibele schil van circa vijftig vakmensen, waardoor zij steeds andere teams kunnen samenstellen, al naar gelang de omvang en aard van een project en de wensen van de cliënt. Eind 2016 moet de omslag naar een zogenaamde '3.0 organisatie' zijn afgerond.

Bertram: 'Binnen een 3.0 organisatie staan samenwerking en het delen van kennis centraal, alles is erop gericht om de cliënt optimaal in zijn wensen tegemoet te kunnen komen. In feite is een 3.0 organisatie een netwerkorganisatie, waarbinnen het oplossend vermogen centraal staat. Samenwerken en samen creëren zijn kernwaarden, zonder dat er sprake is van een verstikkende hiërarchie en managementperikelen die niets opleveren, maar alleen vertragen. Wanneer je als organisatie, zeker in de creatieve hoek, niet wendbaar, flexibel en transparant bent dan komt je bestaansrecht op losse schroeven te staan.'

Flexibel

Deze nieuwe manier van werken maakt samenwerkingsverbanden mogelijk tussen mensen en bedrijven die elkaar vinden in een gezamenlijk doel, zonder dat er sprake is van een officiële organisatie. Het flexibel samenvoegen van verschillende disciplines, vakmensen, creatie en productie, die op projectbasis met elkaar samenwerken, is iets wat Bertram al vele jaren in praktijk brengt. 'Deze tijd vraagt om een andere manier van organiseren en leidinggeven: je moet ruimte geven aan medewerkers, durven delegeren en loslaten, maar ook duidelijk zijn over de resultaten die bereikt moeten worden en de kaders waarbinnen.'

In de studio in Laren hangt een ontspannen sfeer. Bertram ontvangt mij met een stevige handdruk, een uitstekende cappuccino en oprechte >



Vakmensen en bedrijven met wie Bertram Terpstra samenwerkt hebben een gezamenlijk doel: mooie projecten opleveren en tevreden cliënten.

‘Pauline richt zich op de inrichting en styling. Zij verzorgt de kleur-, materiaal- en stofferingsvoorstellen en meubileert de huizen.’



belangstelling voor zijn gast. Prettig. Zijn warme persoonlijkheid en *joie de vivre* zijn Bertrams handelsmerk en er de oorzaak van dat zowel klanten als medewerkers, leveranciers en fabrikanten graag met hem samenwerken. Hij heeft een levensmotto: je werk moet je hobby zijn en een dag niet gelachen is een dag niet geleefd. ‘Wat is er leuker dan iedere dag mooie ontwerpen te mogen maken,’ zegt hij, ‘die je ook nog eens mag realiseren met leuke, inspirerende mensen, een mooi glas wijn drinken, lekker eten en alles ontdekken wat de wereld maar te bieden heeft?’

Rolverdeling

Bertram en Pauline hanteren een duidelijke rolverdeling, met respect voor elkaars vakgebied. Bertram is verantwoordelijk voor het architectenbureau in Laren, het scouten van nieuw talent en het samenstellen van de teams. Pauline richt zich met haar zaak op de inrichting en



Pauline Jorritsma (rechts) verzorgt de finishing touch in een van de huizen die zij heeft gestoffeerd en ingericht.



styling. Zij is verantwoordelijk voor de kleur-, materiaal-, stofferings- en inrichtingsvoorstellen. Pauline werkt vanuit een ‘verscholen’ locatie in Hilversum, een voormalige kolenloods van 600 m², waar bezoekers worden verrast en geïnspireerd met fraaie stijlkamers en geraffineerde combinaties. ‘Wij begeven ons nooit op elkaars terrein,’ zegt Bertram. ‘Uiteraard werken we heel nauw samen, maar de eindbeslissing op het gebied van architectuur en interieurarchitectuur ligt bij mij en voor de inrichting en styling bij Pauline. Dankzij onze jarenlange samenwerking hebben we maar een half woord nodig – we doen beiden waar we goed in zijn en kunnen heel snel schakelen.’

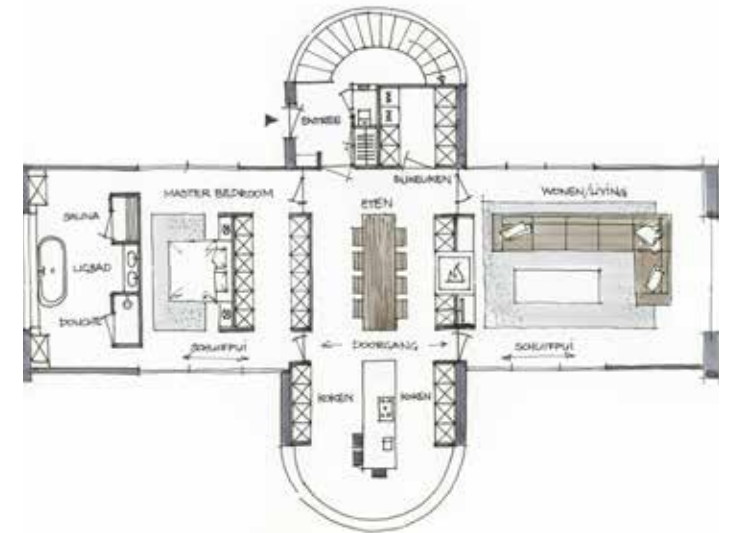
Van 23 oktober 2016 t/m 8 januari 2017 verschijnt bij RTL4 een nieuwe serie televisieprogramma’s ‘Van Woonvilla naar Droomvilla’, het tweede seizoen alweer. Bertram neemt de kijker weer mee voor een kijkje achter de schermen van enkele unieke bouw en verbouwprojecten in het Gooi. Zondagmiddag om 17.30 uur, vlak voor Carlo’s TV Café.

Designa Interieur & Architectuur BNA

Torenlaan 2, Laren | 035 - 303 37 33 | www.bertram-terpstra.nl

Designa Interieur

Oude Doelen 8a, Hilversum | 035 - 621 98 97



De architecten van Designa Interieur & Architectuur BNA ontwierpen deze villa aan het water, in de stijl van Dudok mét boothuis onder het terras.